

PTÁCI

Vznikli v druhohorách.

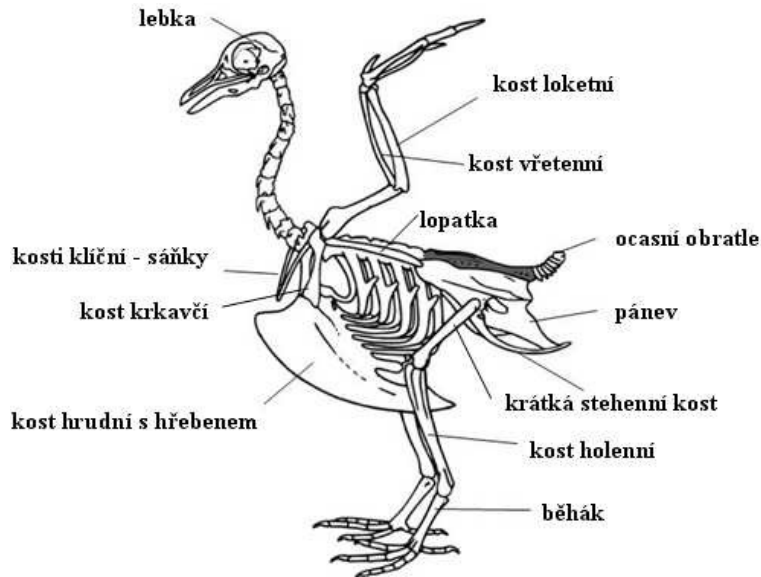
Jsou to obratlovci.

Charakteristické znaky:

- tělo kryto *peřím*
- přední končetiny = *křídla*
- stálá tělesná teplota = *teplokrevní* (kolem 40 – 42°C)

Kostra → lehká, duté kosti

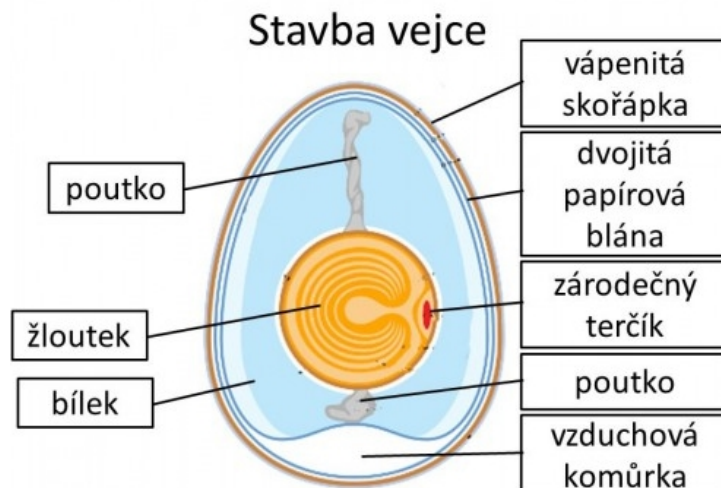
- lebka
- kosti horních končetin (kost loketní, vřetenní)
- obratle končí ocasními obratli
- žebra
- kost klíční
- kost krkavčí
- kost pánevní
- kost hrudní s hřebenem
- kosti dolních končetin (stehenní, holenní)
- běhák (se čtyřmi prsty s drápy)
- články prstů
- zobák kryt rohovinou
- z hrudní kosti se vyvinul *vyšoký hřeben* s létacími svaly
- *vzdušné vaky* – umožňují let, napojeny na plíce, dvojí průchod vzduchu přes plíce – více kyslíku – vyšší výkon těla
- *plíce* – malé



Trávicí soustava

- zobák
- hltan
- jícn
- vole (bobtnání a vyvrhování potravy mlád'atům)
- žláznatý žaludek
- svalnatý žaludek
- střevo
- **kloaka** -společný vývod pro trávicí, vylučovací a pohlavní soustava

Snášeji vejce:



Kožní soustava

- tenká suchá kůže, ze které vyrůstá peří



Peří:

1) OBRYSOVÉ – na povrchu těla

a) *krycí* – kryje tělo, krk a hlavu

b) *letky* – na křídlech

c) *rýdovací* – čili ocasní (místo ocasu)

2) PRACHOVÉ – leží pod obrysovým(krycím) peřím, tvoří tepelnou izolaci

PŘEPEŘENÍ – JEDENKRÁT DO ROKA (pravidelná výměna peří)

TYPY PEŘÍ PTÁKŮ

