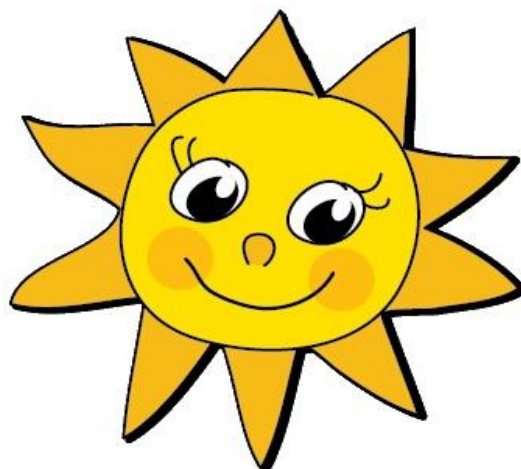
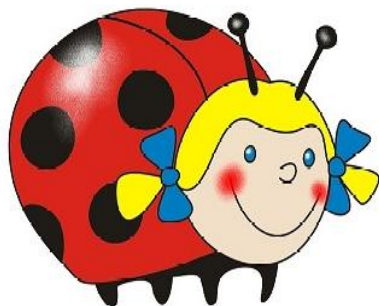


Informace rodičům nově přijatých dětí do MŠ pro školní rok 2014/2015



Kdy dítě přivést?

1. 9. 2014 v době mezi 6:30 hod. - 8:00 hod.

Co máme dělat, když potřebujeme dítě odhlásit?

Kdykoliv potřebujete, můžete dítě ze školy předem omluvit na telefonním čísle **736 744 009**.

Stravu na další den je možno odhlásit pouze do 13:30 hod. předchozího dne. Po této době už odhlášení stravy není možné.

Pro neodhlášený oběd si můžete přijít s jídlonosičem ve 12:00 hod. Pokud dítě bude chybět více dnů po sobě, můžete si oběd vyzvednout pouze první den nepřítomnosti.

Co a jak první den?

V šatně si po příchodu najdete na nástěnce značku pro své dítě a zároveň zjistíte, zda dítě patří do třídy Berušek či Sluníček. Dítě na místě označeném příslušnou značkou převléknete do pohodlného oblečení a přezujete do pevných, nejlépe klasických bačkůrek.

Na místo také uložíte **tašku s náhradním oblečením** pro dítě (ponožky, spodní prádlo, tričko, tepláčky) a pověsíte tašku s **gumáky a pláštěnkou**.

Poté přivedete dítě do třídy, kde jej předáte paní učitelce. Paní učitelce předáte **plastový hrneček**, který dítě použije kdykoliv se během času stráveného ve škole bude chtít napít. Pokud bude dítě ve škole trávit i čas po obědě, tak mu můžete přinést i **kartáček na zuby** (ústní hygienou po obědě si děti upevňují zdravé návyky, ve škole používáme pouze kartáček bez pasty). Bude-li dítě ve škole spát, nezapomeňte předat **pyžamo**.

Pokud mají děti nějakou oblíbenou "mazlinku" (plyšáčka, polštářek,...), dejte je dětem s sebou, lépe jim pomůže překonat odloučení od rodičů.

Kdy si dítě vyzvednout?

po obědě ve 12:00 hodin

nebo

po odpolední svačině od 14:15 do 16:00 hodin.

S jakýmkoli dotazy a připomínkami se neváhejte obrátit na paní učitelky nebo na vedení školy.

Těšíme se na Vás!

Kolektiv MŠ